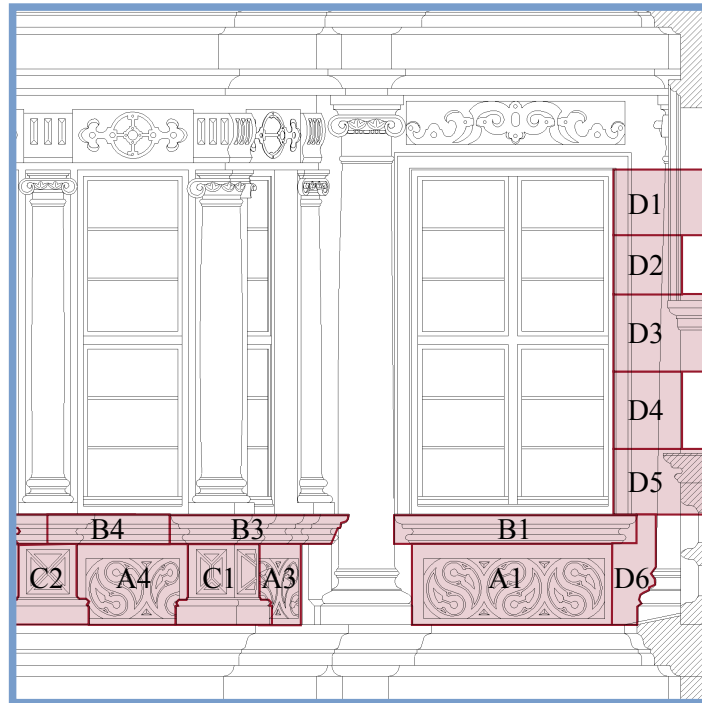


## Ausschnitt 8



Gruppe A: Nachgotische Maßwerkbrüstung mit Fischblasendekor; zwei große unter den äußeren Fenstern und vier kleine im Chörlein.

A 1	(bereits gespendet)	7.000,00 Euro
A 2	(bereits gespendet)	7.000,00 Euro
A 3		4.000,00 Euro
A 4		4.000,00 Euro
A 5		4.000,00 Euro
A 6		4.000,00 Euro

A 2 (wie A1), A 5 (wie A4) und A 6 (wie A3) sind auf dem Ausschnitt nicht abgebildet.

Gruppe B: Fensterbankbrüstung der äußeren zwei Fenster und Brüstungsgesimse vom Chörlein.

B 1	(bereits gespendet)	2.500,00 Euro
B 2		2.500,00 Euro
B 3		1.500,00 Euro
B 4		1.200,00 Euro
B 5		1.200,00 Euro
B 6		1.500,00 Euro

B 2 (wie B1), B 5 (wie B4) und B 6 (wie B3) sind auf dem Ausschnitt nicht abgebildet.

Gruppe C: Ornamentierter Sockel der vorderen Säulen des Chörleins.

C 1		4.000,00 Euro
C 2		3.000,00 Euro
C 3		4.000,00 Euro

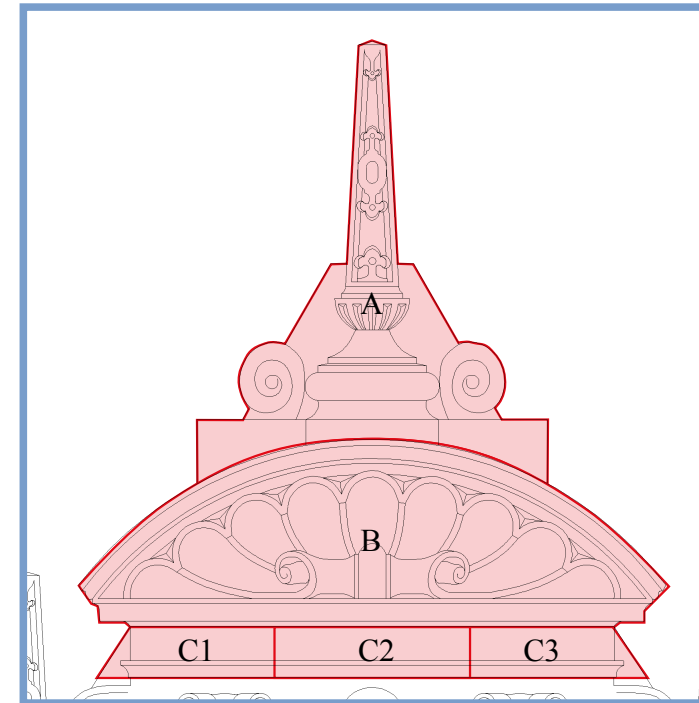
C 3 (wie C1) ist auf dem Ausschnitt nicht abgebildet.

Gruppe D: Einfachere Quader, entweder mit Profil der Fensterlaibung oder unprofiliert

D 1		1.500,00 Euro
D 2		850,00 Euro
D 3		1.700,00 Euro
D 4		850,00 Euro
D 5	(bereits gespendet)	1.700,00 Euro
D 6	(bereits gespendet)	360,00 Euro
D 7		1.500,00 Euro
D 8		850,00 Euro
D 9		1.700,00 Euro
D 10		850,00 Euro
D 11		1.700,00 Euro
D 12		360,00 Euro

D 7 - D 12 sind auf dem Ausschnitt nicht abgebildet und entsprechen D 1 - D 6

## Ausschnitt 1



Gruppe A: Obelisk mit Renaissanceornamentik, Sockel und begleitenden Voluten, aus fünf Quadern bestehend

A 25.000,00 Euro

Gruppe B: Große, sehr plastische Muschel

als Giebelkrönung, aus neun Quadern bestehend

B 59.000,00 Euro

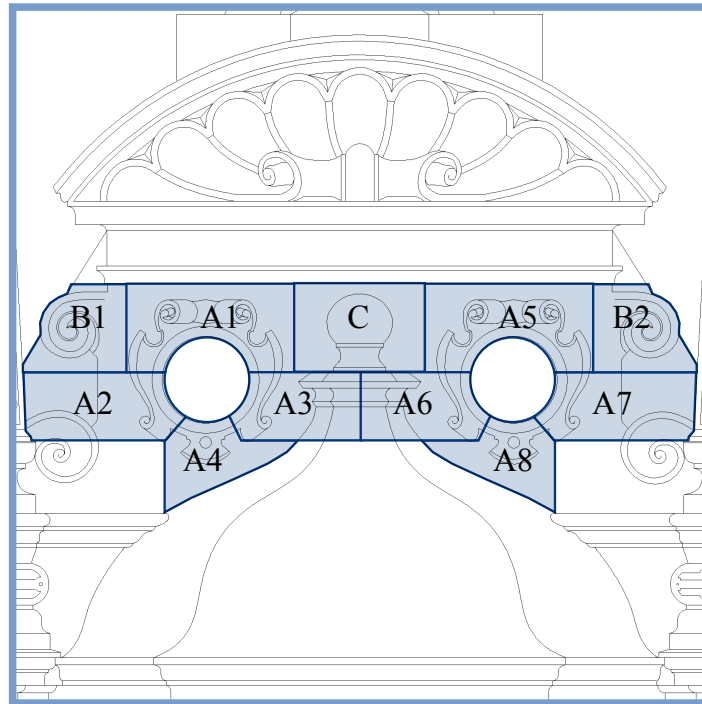
Gruppe C: Drei Gesimssteine

C1 2.500,00 Euro

C2 2.500,00 Euro

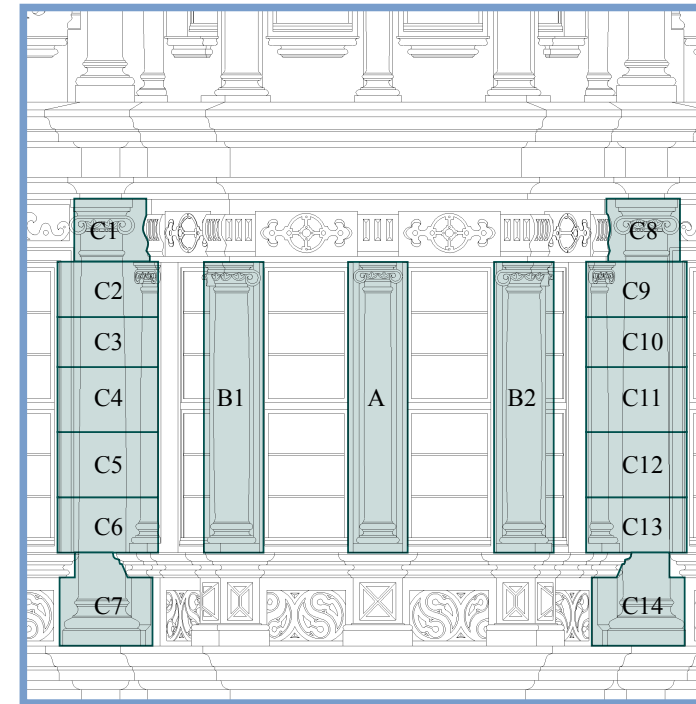
C3 2.500,00 Euro

## Ausschnitt 2



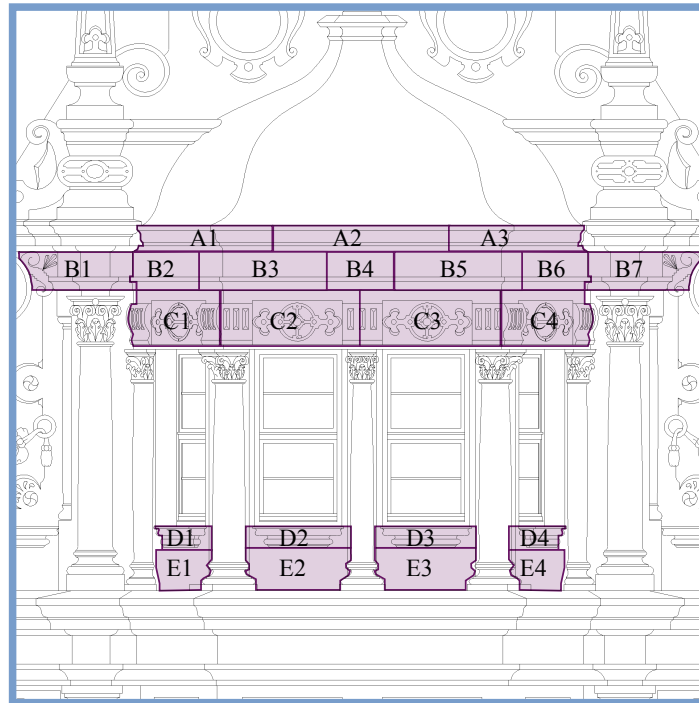
Gruppe A:	Zwei identische kreisrunde Fensteröffnungen, umrahmt mit renaissancecypischem Rollwerk, bestehend aus jeweils vier Quadrern:
A 1	6.600,00 Euro
A 2	4.900,00 Euro
A 3	3.800,00 Euro
A 4	6.300,00 Euro
A 5	6.600,00 Euro
A 6	3.800,00 Euro
A 7	4.900,00 Euro
A 8	6.300,00 Euro
Gruppe B:	Zwei Steine von der Giebelschräge mit Volute:
B 1	3.100,00 Euro
B 2	3.100,00 Euro
Gruppe C:	Kugel als Abschluß der Chörlein-Bedachung
C	5.500,00 Euro

## Ausschnitt 7



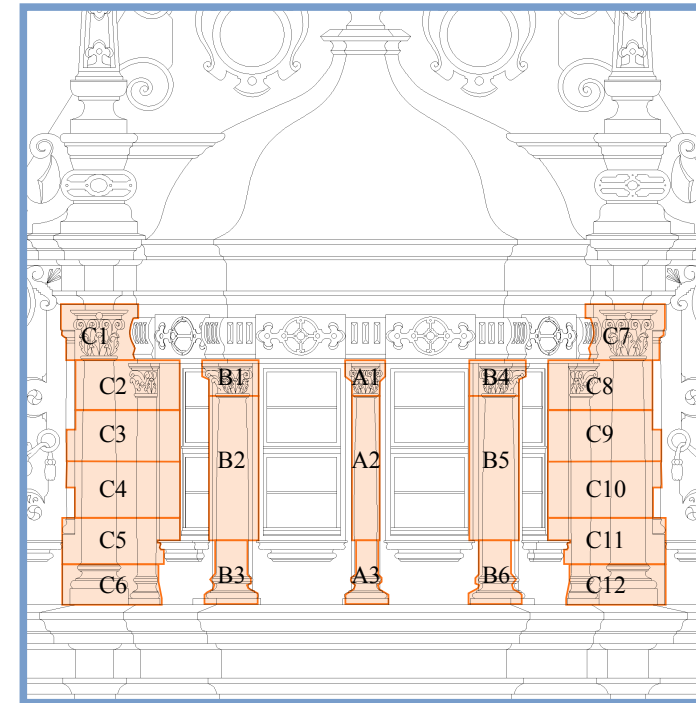
Gruppe A:	Schöne, elegante Säule mit ionischem Säulenkapitell. Die Säule ist aus einem einzigen Stein gearbeitet und steht in der Mitte des Chörleins.
A	11.500,00 Euro
Gruppe B:	Zwei Ecksäulen vom Chörlein, wie A, aber mit ungewöhnlichem, schrägen Säulenkapitell.
B 1	12.500,00 Euro
B 2	12.500,00 Euro
Gruppe C:	Zwei große ionische Pilaster (eckige Wandsäule) mit kleinen angrenzenden Viertelsäulen, sowie Teilen des angrenzenden Fensterprofils.
C 1	6.000,00 Euro
C 2	6.800,00 Euro
C 3	4.000,00 Euro
C 4	4.900,00 Euro
C 5	4.900,00 Euro
C 6	5.200,00 Euro
C 7	5.600,00 Euro
C 8	6.000,00 Euro
C 9	6.800,00 Euro
C 10	4.000,00 Euro
C 11	4.900,00 Euro
C 12	4.900,00 Euro
C 13	5.200,00 Euro
C 14	5.600,00 Euro

## Ausschnitt 4



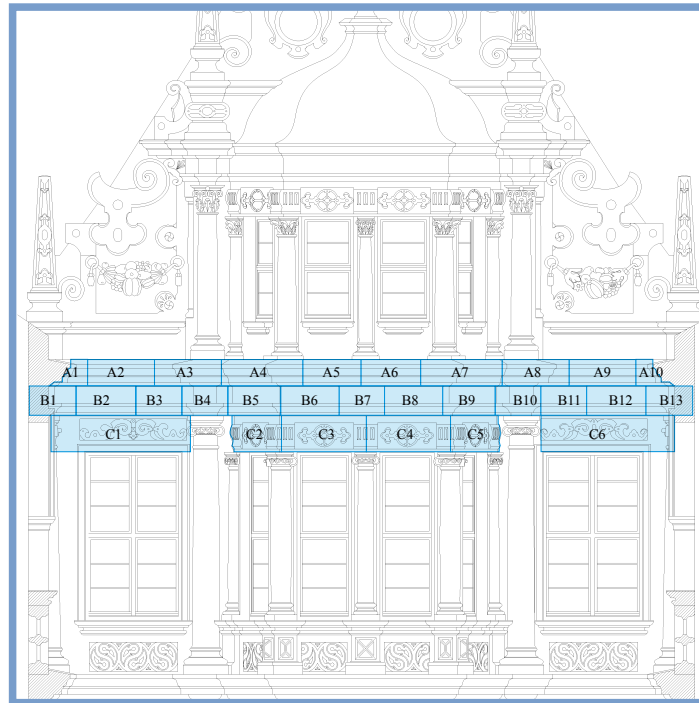
<b>Gruppe A:</b>	Drei Quader vom abschließenden Gesims des Chörleins	
	A 1	5.000,00 Euro
	A 2	5.000,00 Euro
	A 3	5.000,00 Euro
<b>Gruppe B:</b>	Unterer Teil des Gesimses am Chörlein. Die beiden äußeren Steine stark vorspringend und mit ornamentaler Überleitung zur Fassade.	
	B 1	2.800,00 Euro
	B 2	1.100,00 Euro
	B 3	2.300,00 Euro
	B 4	1.600,00 Euro
	B 5	2.300,00 Euro
	B 6	1.100,00 Euro
	B 7	2.800,00 Euro
<b>Gruppe C:</b>	Sturzquader mit reicher Ornamentik in schöner Mischung von deutschen und italienischen Renaissanceformen.	
	C 1	5.500,00 Euro
	C 2	5.500,00 Euro
	C 3	5.500,00 Euro
	C 4	5.500,00 Euro
<b>Gruppe D:</b>	Fensterbänke mit kräftig vortretendem Profil	
	D 1	1.900,00 Euro
	D 2	1.900,00 Euro
	D 3	1.900,00 Euro
	D 4	1.900,00 Euro
<b>Gruppe E:</b>	Vier einfache Brüstungsquader	
	E 1	600,00 Euro
	E 2	600,00 Euro
	E 3	600,00 Euro
	E 4	600,00 Euro

## Ausschnitt 5



<b>Gruppe A:</b>	Schöne, elegante Säule mit reichem korinthischen Kapitell, aus drei Teilen bestehend, von der Mitte des Chörleins.	
	A 1	3.500,00 Euro
	A 2	3.100,00 Euro
	A 3	1.700,00 Euro
<b>Gruppe B:</b>	Zwei Ecksäulen vom Chörlein, ansonsten wie A.	
	B 1	3.700,00 Euro
	B 2	3.200,00 Euro
	B 3	1.700,00 Euro
	B 4	3.700,00 Euro
	B 5	3.200,00 Euro
	B 6	1.700,00 Euro
<b>Gruppe C:</b>	Zwei große korinthische Pilaster (eckige Wand-säule) mit kleinen angrenzenden Viertelsäulen, die Kapitelle in reicher Bildhauerarbeit.	
	C 1	6.300,00 Euro
	C 2	7.000,00 Euro
	C 3	4.900,00 Euro
	C 4	4.900,00 Euro
	C 5	5.500,00 Euro
	C 6	2.900,00 Euro
	C 7	6.300,00 Euro
	C 8	7.000,00 Euro
	C 9	4.900,00 Euro
	C 10	4.900,00 Euro
	C 11	5.500,00 Euro
	C 12	2.900,00 Euro

## Ausschnitt 6



Gruppe A: Stark hervortretendes Gesimsoberteil des Gesimses zwischen zweitem Obergeschoß und Giebel.

A 1	3.900,00 Euro
A 2	3.900,00 Euro
A 3	4.500,00 Euro
A 4	3.900,00 Euro
A 5	3.900,00 Euro
A 6	3.900,00 Euro
A 7	3.900,00 Euro
A 8	4.500,00 Euro
A 9	3.900,00 Euro
A 10	3.900,00 Euro

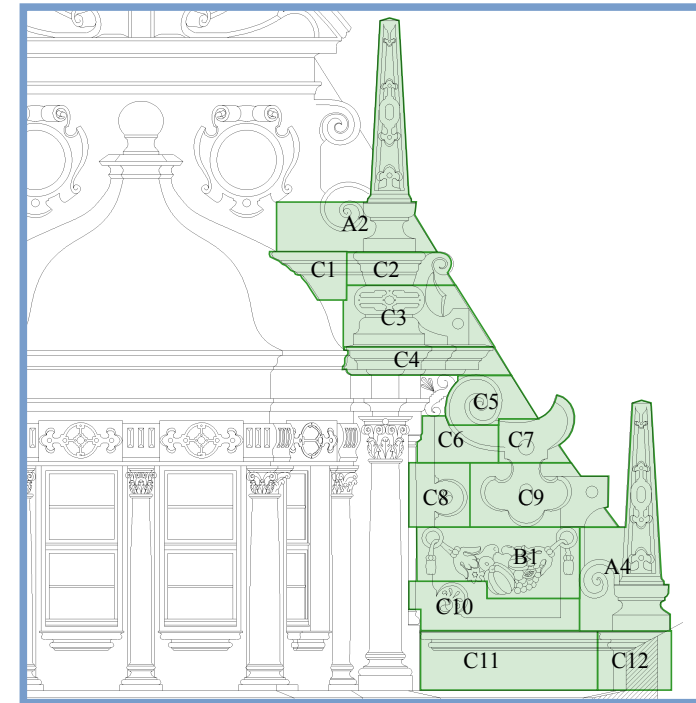
Gruppe B: Quader mit der unteren Hälfte des Gesimses zwischen zweitem Obergeschoß und Giebel.

B 1	900,00 Euro
B 2	1.200,00 Euro
B 3	1.200,00 Euro
B 4	750,00 Euro
B 5	1.000,00 Euro
B 6	1.600,00 Euro
B 7	1.200,00 Euro
B 8	1.600,00 Euro
B 9	1.000,00 Euro
B 10	750,00 Euro
B 11	1.200,00 Euro
B 12	1.200,00 Euro
B 13	900,00 Euro

Gruppe C: Sturzquader mit reicher Ornamentik in teils schöner Mischung von deutschen und italienischen Renaissanceformen.

C 1	7.500,00 Euro
C 2	5.500,00 Euro
C 3	5.500,00 Euro
C 4	5.500,00 Euro
C 5	5.500,00 Euro
C 6	7.500,00 Euro

## Ausschnitt 3



Gruppe A: Vier Obelisken mit Renaissanceornamentik, Sockel und begleitender Volute von der Giebelschräge.

A 1	12.000,00 Euro
A 2	12.000,00 Euro
A 3	11.000,00 Euro
A 4	11.000,00 Euro

A 1 (wie A 2) und A 3 (wie A 4) sind auf dem Ausschnitt nicht abgebildet.

Gruppe B: Zwei Quader mit jeweils einer phantasievoll gestalteten Fruchtgirlande von fast schon barocker Plastizität. Beide Girlanden sind unterschiedlich gestaltete Einzelstücke.

B 1	15.000,00 Euro
B 2	15.000,00 Euro

B 2 ist auf dem Ausschnitt nicht abgebildet, er befindet sich auf der anderen Giebelhälfte.

Gruppe C: Ornamentsteine der Giebelschrägen, teilweise mit reicher Steinmetzarbeit.

C 1	2.900,00 Euro
C 2	3.400,00 Euro
C 3	8.900,00 Euro
C 4	8.300,00 Euro
C 5	4.600,00 Euro
C 6	2.400,00 Euro
C 7	5.200,00 Euro
C 8	2.600,00 Euro
C 9	6.300,00 Euro
C 10	5.200,00 Euro
C 11	6.100,00 Euro
C 12	2.500,00 Euro
C 13	2.900,00 Euro
C 14	3.400,00 Euro
C 15	8.900,00 Euro
C 16	8.300,00 Euro
C 17	4.600,00 Euro
C 18	2.400,00 Euro
C 19	5.200,00 Euro
C 20	2.600,00 Euro
C 21	6.300,00 Euro
C 22	5.200,00 Euro
C 23	6.100,00 Euro
C 24	2.500,00 Euro

C 13 - C 24 sind auf dem Ausschnitt nicht abgebildet, sie entsprechen C 1 - C 12 und befinden sich auf der anderen Giebelhälfte.